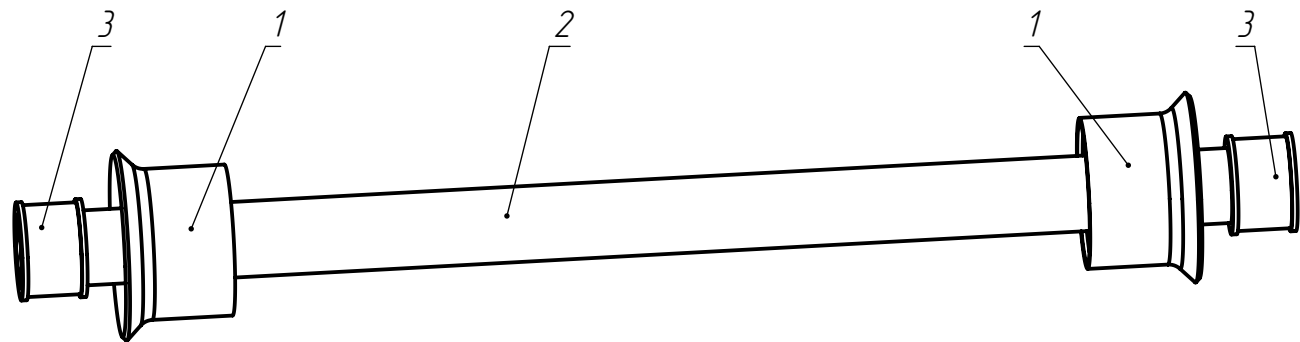
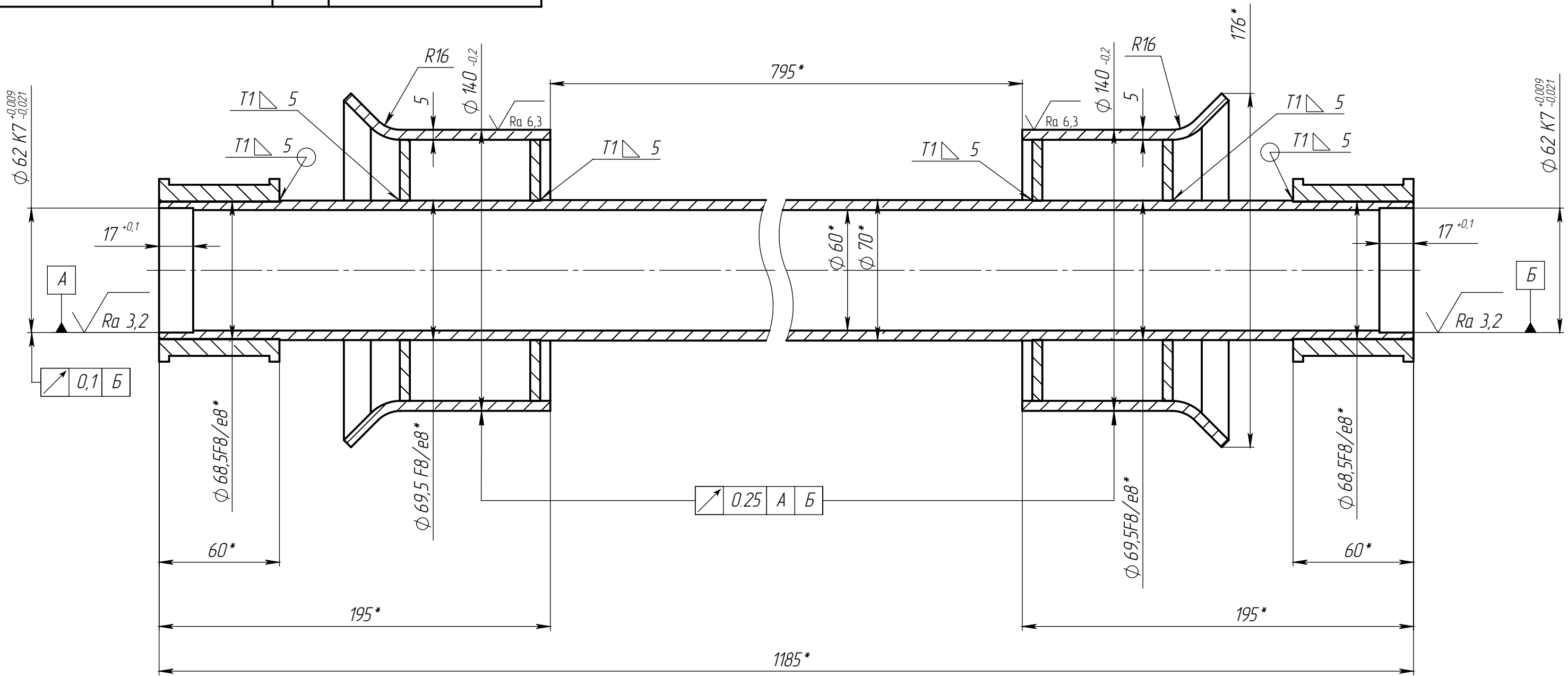


Перв. примен.	Справ. №	Подп. и дата	Инд. № дубл.	Взам. инд. №	Подп. и дата	Инд. № подл.

10398.02.01.01.01.00.00-00СБ		



- * Размеры для справок.
- Неуказанные предельные отклонения по ГОСТ 30893.1-2002: H14, h14, ±IT14/2.
- Общие допуски формы и расположения – ГОСТ 30893.2-2002-К.
- Сварные швы по ГОСТ 14771-76, катет шва 5 мм.
- Острые кромки притупить R0,2 мм.
- Покрывтие: Хим.Окс.прм.

					10398.02.01.01.01.00.00-00СБ						
					Корпус вала Сборочный чертеж	Лист			Масса	Масштаб	
Изм.	Лист	№ докум.	Подп.	Дата					16.31	1:2	
Разраб.	Коваленко										
Проб.											
Т. контр.	Файзулло					Лист			Листов 1		
						M.A.D. Engineering					
Н. контр.											
Утв.	Ляшов										

Перв. примен.		Формат	Зона	Поз.	Обозначение	Наименование	Кол.	Примечание	
						Документация			
		A3			10398.02.01.01.01.00.00-00СБ	Сборочный чертеж			
Справ. №						Сборочные единицы			
		A4	1	10398.02.01.01.01.01.00	Ролик	2			
						Детали			
		A3	2	10398.02.01.01.01.00.01	Труба	1			
		A4	3	10398.02.01.01.01.00.02	Шкив зубчатый	2			
Подп. и дата									
Инф. № дудл.									
Взам. инф. №									
Подп. и дата									
							10398.02.01.01.01.00.00-00		
		Изм.	Лист	№ докум.	Подп.	Дата			
		Разраб.	Коваленко						
Инф. № подл.		Пров.				Корпус вала	Лит.	Лист	Листов
									1
							M.A.D. Engineering		
		Н. контр.							
		Утв.	Ляшов						